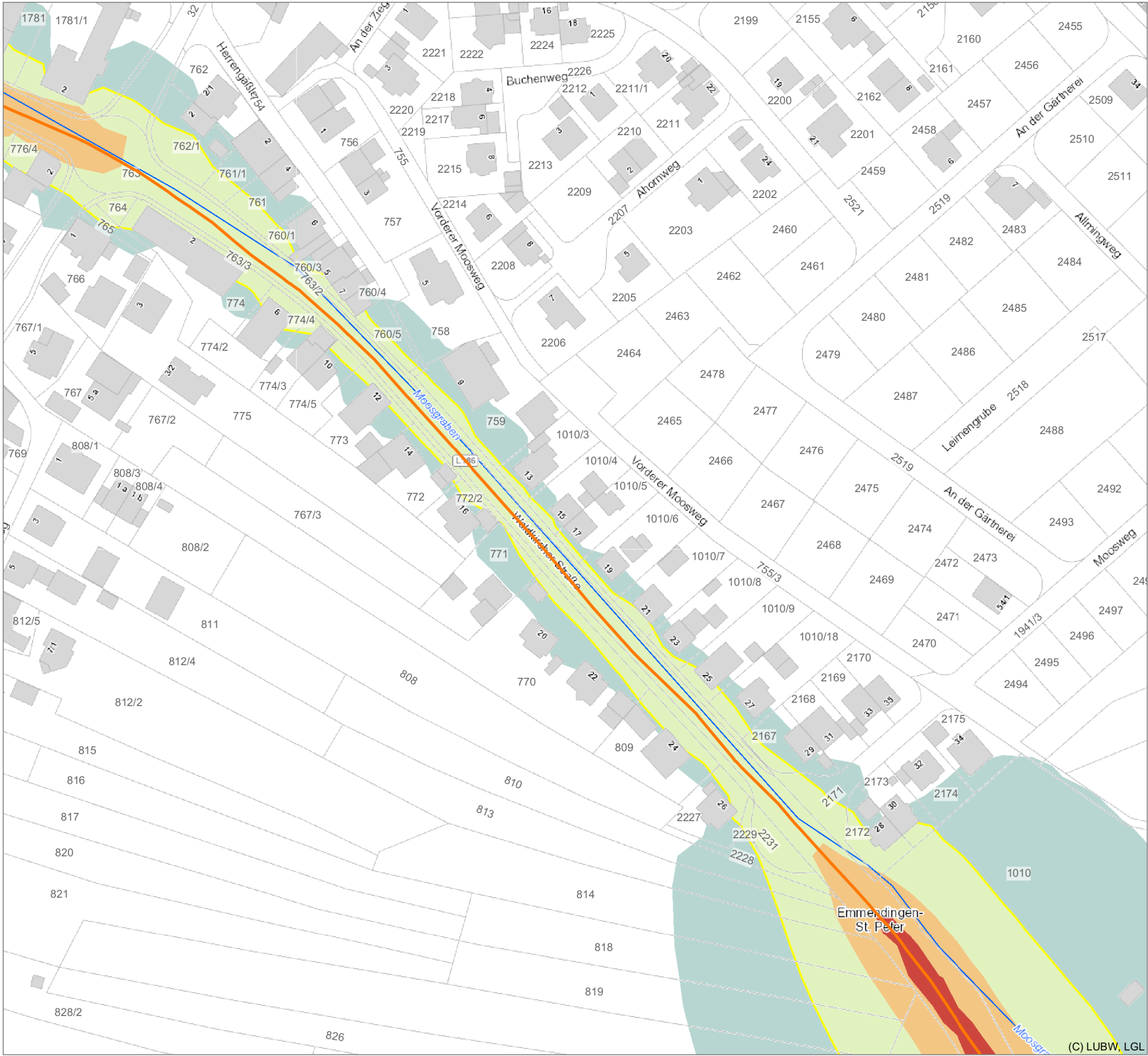


# Lärmkartierung Baden-Württemberg 2022



Berechnungspunkthöhe: 4 m über Gelände  
 Berechnungsraster: 10 m x 10 m  
 Berechnungsvorschrift: BUB  
 Berechnungsprogramm: SoundPLAN 9.0

Dargestellt sind Pegel ab 50 dB(A). Niedrigere Pegel sind nicht abgebildet.

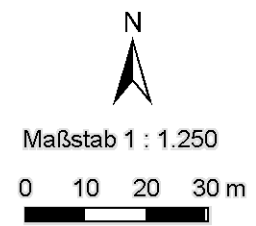
- |   |   |
|---|---|
| <b>Pegel im Berechnungsgebiet:</b>  | <b>Kartensymbole:</b>   |
| <span style="display:inline-block; width:15px; height:15px; background-color:purple; border:1px solid black;"></span> ≥ 70 dB(A)          | <span style="display:inline-block; width:15px; border-bottom:2px solid orange;"></span> Kartierungsstrecke Straße   |
| <span style="display:inline-block; width:15px; height:15px; background-color:red; border:1px solid black;"></span> ≥ 65 - 69 dB(A)        | <span style="display:inline-block; width:15px; border-bottom:2px dashed black;"></span> Kartierungsstrecke Schiene  |
| <span style="display:inline-block; width:15px; height:15px; background-color:orange; border:1px solid black;"></span> ≥ 60 - 64 dB(A)     | <span style="display:inline-block; width:15px; border-bottom:2px solid green;"></span> Schallschutz oder vergleichbares Bauwerk   |
| <span style="display:inline-block; width:15px; height:15px; background-color:lightgreen; border:1px solid black;"></span> ≥ 55 - 59 dB(A) | <span style="display:inline-block; width:15px; height:15px; border:1px solid black; background: repeating-linear-gradient(45deg, transparent, transparent 2px, black 2px, black 4px);"></span> Ballungsraum |
| <span style="display:inline-block; width:15px; height:15px; background-color:teal; border:1px solid black;"></span> ≥ 50 - 54 dB(A)       |   |
| <span style="display:inline-block; width:15px; border-bottom:2px solid yellow;"></span> Isophone L <sub>Night</sub> = 55 dB(A)            |   |

## Straßenverkehrslärm Nacht - L<sub>Night</sub>

Lärmkartierung Baden-Württemberg 2022  
 gemäß BImSchG, Sechster Teil / Richtlinie 2002/49/EG

Hauptverkehrsstraßen mit über 3 Mio Kfz pro Jahr außerhalb der Ballungsräume mit mehr als 100.000 Einwohnern

Datenbasis: Amtliche Verkehrszählung 2019, kommunale Ergänzungen



**LUBW** Landesanstalt für Umwelt Baden-Württemberg  
 Griesbachstraße 1  
 76185 Karlsruhe

In Zusammenarbeit mit: Möhler + Partner Ingenieure AG, Augsburg und GI Geoinformatik GmbH, Augsburg

Im Auftrag des Ministeriums für Verkehr Baden-Württemberg

Kartengrundlage: Geobasisdaten © LGL, www.lgl-bw.de, Az.: 2851.9-1/19  
 Kartendienst der LUBW, gedruckt am 27.03.2024